

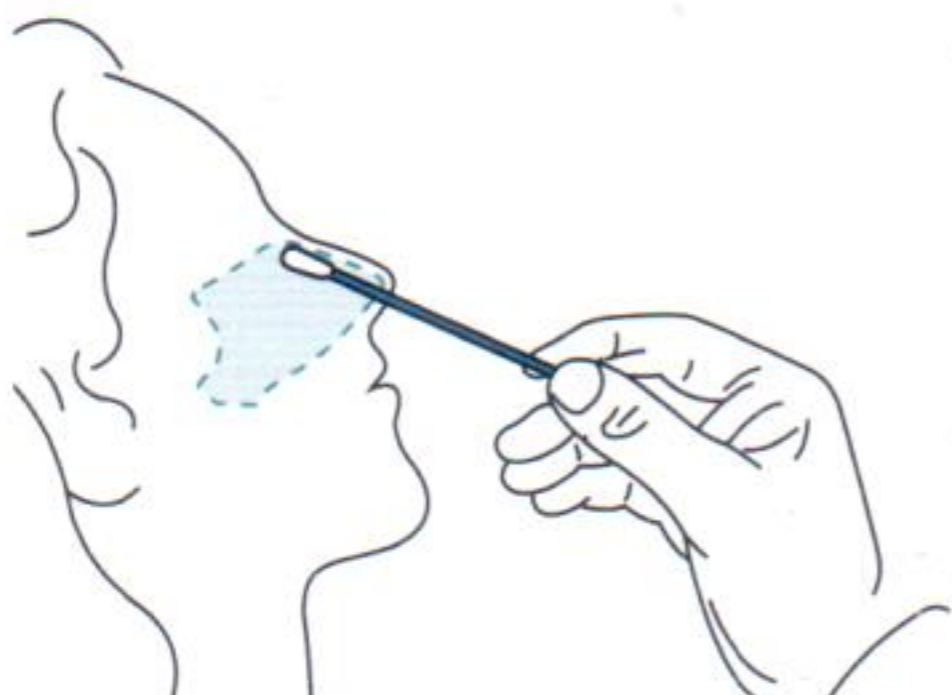


TARDIGRAD

A service no one else can deliver

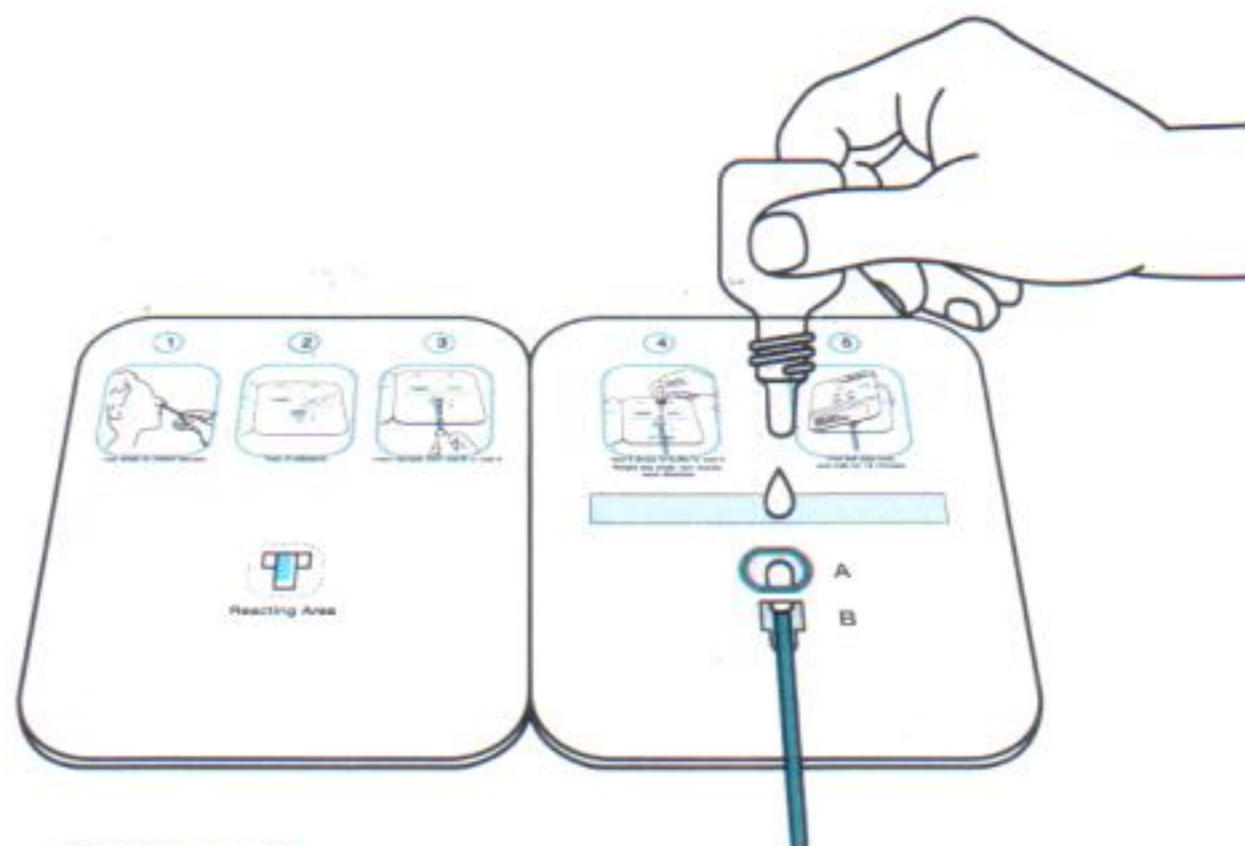


NÁVOD K POUŽITÍ



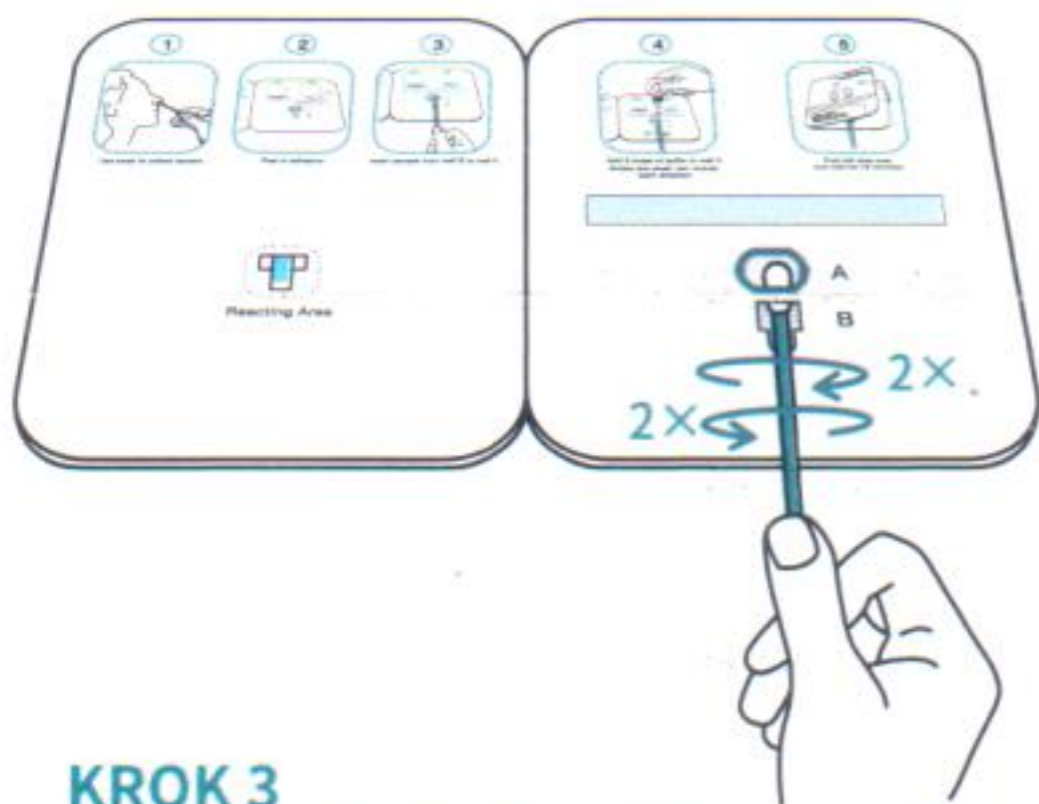
KROK 1

Odeberte vzorek pomocí výtěrové tyčinky.



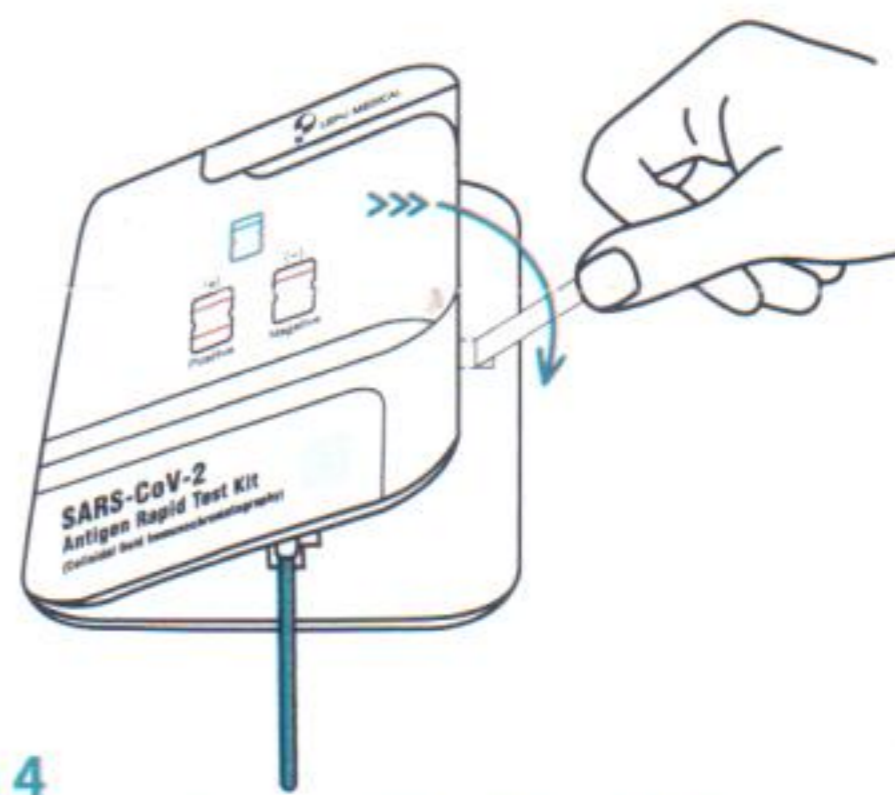
KROK 2

Prostrčte výtěrovou tyčinku se vzorkem jamkou B do jamky A a přidejte 6 kapek pufru do jamky A.



KROK 3

Tyčinkou dvakrát otočte ve směru a proti směru hodinových ručiček.



KROK 4

Odstraňte ochranný kryt fixačního lepidla. Splete levou a pravou stranu k sobě a vyčkejte 15 minut.

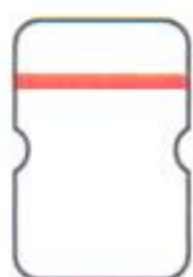


INTERPRETACE VÝSLEDKU

POZITIVNÍ
(+)



NEGATIVNÍ
(-)



NEPLATNÝ

